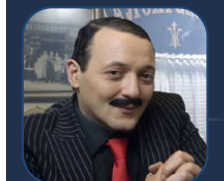


PALIZZI & PROMOTION ASCENCEUR



Tous les jours vers 20h30 (environ 4 minutes)
+ rediffusion de Palizzi le samedi vers 18h15



Du lundi au vendredi

A l'aube de la quarantaine, ancien caïd d'opérette, fort en gueule et pathétique, **Antonio Palizzi** (interprété par Arsène Mosca) traîne son costume rayé sur le pavé parisien en quête d'un nouvel âge d'or ! Libéré après 15 ans de prison, il tente de prendre ses marques dans un monde qu'il ne reconnaît plus. Mais en attendant, il faut bien s'adapter au quotidien...



Promotion
Ascenseur

Samedi et dimanche

Prenez un employé moyen - pétillant de créativité mais qui n'en fiche pas une dalle, un patron hystérique et égocentrique, une secrétaire surdiplômée réduite à prendre la commande des sandwiches, un marketing manager parano travaillant tous dans l'entreprise "Emballages & Services"... Secouez le tout abondamment de bas en haut dans un engin élévateur multifonctions et vous obtiendrez... « **Promotion ascenseur** » !

Offre de parrainage



Billboards de 8" en pré et post-générique de chaque programme



Dispositif Internet programmé sur les sites en régie chez France Télévisions Publicité, dont france4.fr

Budget pour
4 semaines

Budget pour **64 présences** sur France 4 + Internet
57 000 €bruts HT

Cette proposition s'entend hors frais techniques et sous réserve de l'accord des antennes, de l'éditeur et de la production - France Télévisions Publicité se réserve le droit de modifier la chaîne thématique proposée en couplage



PARRAINAGE 2009 – Divertissements



francetélévisions
publicité | la marque
des marques

15/34
25/49
iCSP+

Affinité Indice

107
109

Profil

30%
41%
21%



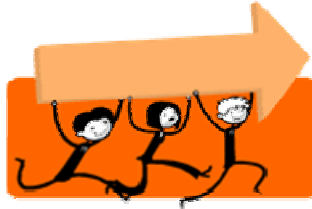
Divertissements
Séries
Musique
Cinéma
Animation
Sport



Source: Médiamétrie TNT vague 18 – Structure de l'auditoire – Affinité calculée sur une base 15+



Événements & Culture Décomplexée



Près de 48 millions d'individus reçoivent la chaîne.
Près de 28 millions de téléspectateurs touchés chaque mois.



48% homme
52% femme

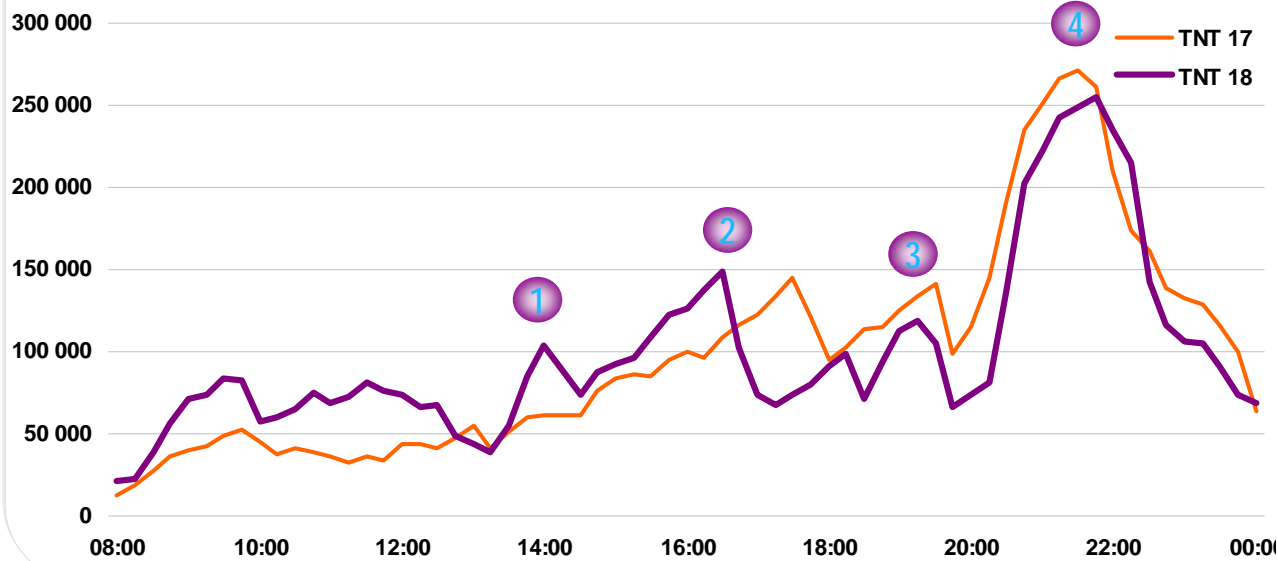


41%
25-49 ans



54%
Actifs

Evolution de la courbe d'audience des 15 ans et +



1 Eloïse Rome
Lundi-Vendredi 13h25



2 New York 911
Lundi-Vendredi 16h10



3 Newport Beach
Lundi-Vendredi 17h50



4 Doctor Who
Vendredi 20h35